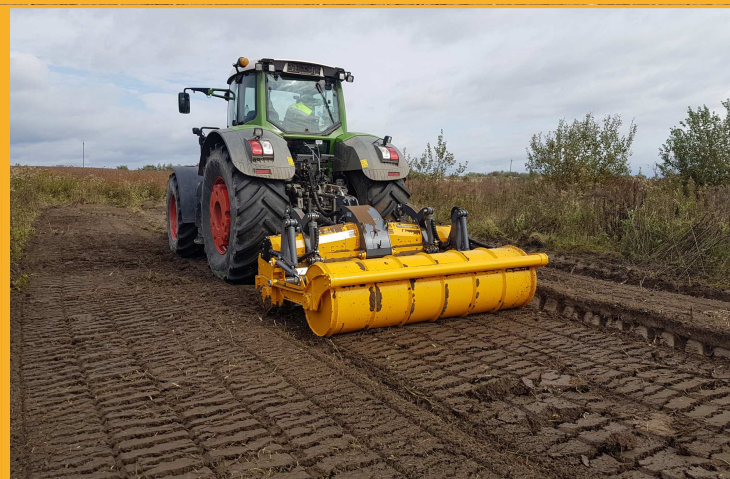


MERICRUSHER

MJHS-241 STX

Murskaavaa ylivoimaa

- ympäri vuoden



MERICRUSHER

MERICRUSHER

MJHS-241 STX

Murskaavaa ylivoimaa

- ympäri vuoden

TYYPILLISIÄ KÄYTTÖKOhteITA

METSÄ

- Hakkuutähteiden murskaaminen
- Talviteiden teko
- Maaperän muokkaus istutukselle
- Metsäteiden kunnossapito
- Pusikoiden ja aluskasvillisuuden murskaus

MAATALOUS

- Viljelysmaiden uusioraivaaminen
- Viljelysmaiden kunnossapito

OMINAISUUDET

VARUSTEET

- Pulttikiinnitteiset vastaterät
- Hardox kulutuslevy (runko) pulttikiinnitteinen
- UNT tai UNTH roottori kustannustehokkailla kovametalli terillä
- POC - paineohjattu suojakytkin (Suokoneen patentoima)
- Mahdollisuus kääntää roottori
- Pulttikiinnitteiset nostolaitekorvakot

RAKENTAMINEN

- Rakennustyömaan raivaaminen
- Kantojen murskaaminen
- Jääpolanteiden irroitus
- Viheralueiden raivaaminen / kunnossapito ennen kylvöä ja istutusta
- Sähkölinjojen raivaus

LISÄVARUSTEET

- Luistovahti (12V)
- Liukuseula (hydraulinen etu/taka)
- Luukkuseula (hydraulinen etu/taka)
- Takarulla (hydraulinen)
- Ohjauslevy (hydraulinen etu/taka)
- Hydraulinen työntövarsi
- Laaja terävalikoima

Peruskoneen vaatimukset

Traktori	
Kiinnitys	KAT-3
Hydrauliikka lähdöt	3 kpl. 2-toiminen
PTO	1000 rpm
Työnopeus	Ryömintävaihde suositeltu

Tekniset tiedot:

Tehoalue	200 - 400 hv
Voimansiirto	Mekaaninen PTO
Päätyvaihte	X-sarja hammaspyörävaihde
Kytkin	POC-3 XL
Roottorin halk./ leveys	600 / 2410 mm
Terien lukumäärä vakio + laidat	98+12 (UNTH Roottori)
Työsyvyys	300 mm

Päämitat:

Pituus	2540 mm
Leveys	2910
Korkeus	1430 mm
Paino	2450 kg
Paino, varusteineen	3500 kg

