

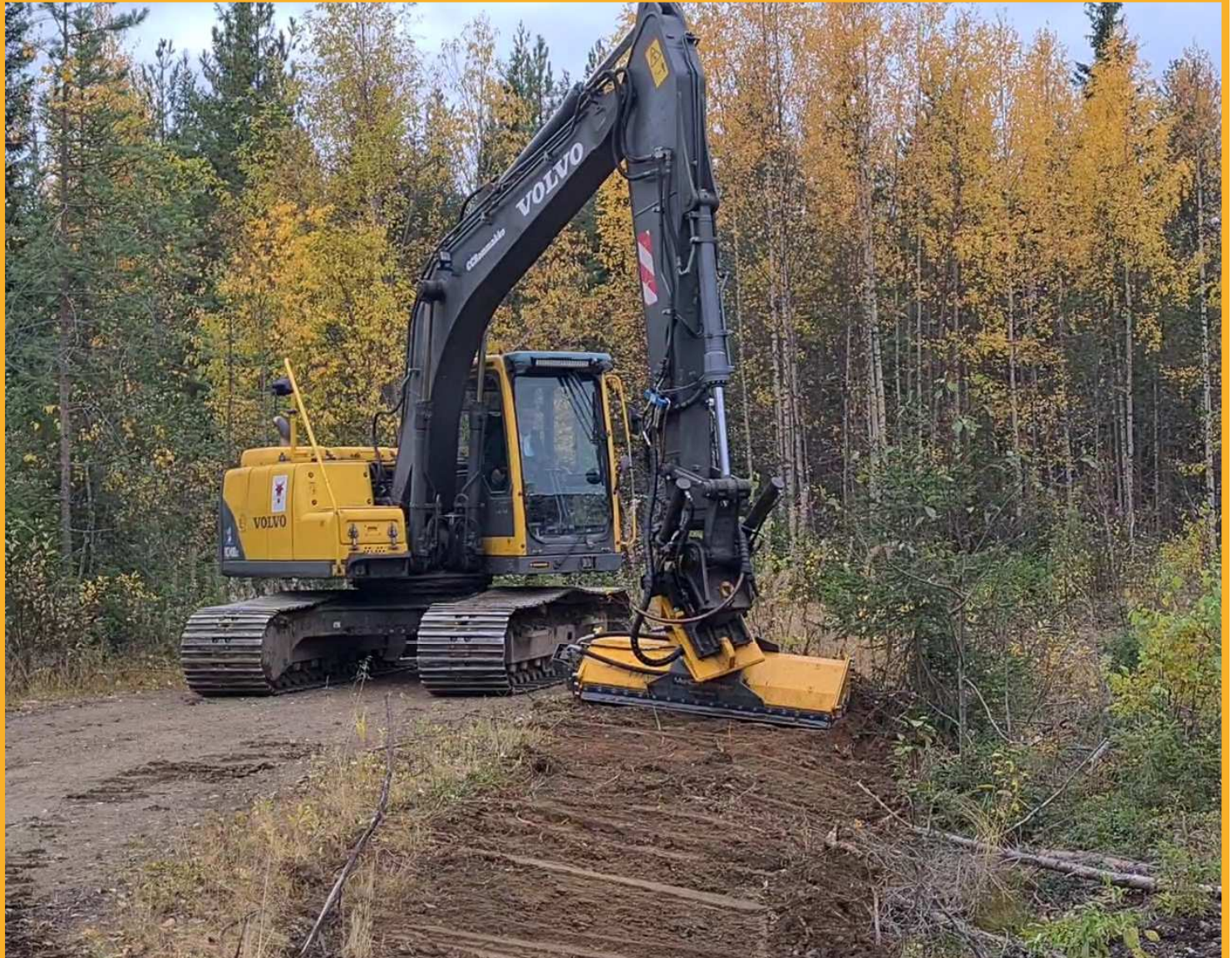
**MERICRUSHER**

**MC4-180**

**kaivinkoneisiin**

Murskaavaa ylivoimaa

- ympäri vuoden



**MERICRUSHER**

# MERICRUSHER

## MC4-180

### kaivinkoneisiin

## Murskaavaa ylivoimaa

### - ympäri vuoden

#### TYYPILLISIÄ KÄYTTÖKOhteITA

#### KIIINTEISTÖ HUOLTO / VIHERRAKENTAMINEN / MAANMUOKKAUS

- Jään / jääpolanteen irroitus parkkipaikoilta ratapihoilta
- Viheralueiden raivaaminen / muokkaus ennen kylvöä ja istutusta
- Pusikoiden ja aluskasvillisuuden murskaus
- Oksien ja pienien kantojen murskaus
- Sähkölinjojen aluskasvillisuuden murskaus ja kunnossapito
- Teiden ja ojanreunojen kasvillisuuden murskaus ja kunnossapito

#### OMINAISUUDET

#### VARUSTEET

- Pulttikiinnitteinen vastaterä
- Rungossa vaihdettava Hardox kulutuslevy
- STE tai UNV4 roottori kustannustehokkailla kovametalli terillä
- Roottorin kääntömahdollisuus

#### LISÄVARUSTEET

- Tasauslevy
- Rotator (pyöritin pyörivällä liittimellä)
- Laaja terävalikoima

#### Peruskoneen vaatimukset

Keskisuuret kaivinkoneet 12-25 tn

Kiinnitys NPT-10 / Tasolevy hitsattaville korvaakoille

Hydrauliikka matala paine (kotelo vuoto tankkiin)

Tehontarve ST / DT  
200-240bar  
ST 110-160 l/min  
DT 180-300 l/min

Nostokyky Min. 1000kg

#### Tekniset tiedot:

Voimansiirto Hydraulinen

Hydraulimoottori Matala paine - geroottorimoottori

Hydraulimoottori Kiinnitetty suoraan roottoriin  
DT=2kpl moottoreita

Roottorin halkaisija 400 mm

Roottorin leveys 1750 mm

Terien lkm. 76 (T25 roottori)

Työsyvyys 200mm

#### Päämitat:

Pituus 915 mm

Leveys 1995 / DT 2120 mm

Korkeus 930 mm

Paino 600-900 kg



SUOKONE OY  
Lastaajantie 1 88610  
Vuokatti FINLAND

tel. +358 86 66 2011  
suokone@suokone.com  
www.mericrusher.com